

MONTERINGSANVISNING

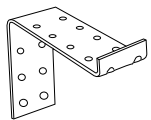
MibaHuset



PAKKENS INNHOLD:



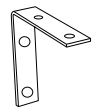
Lang skrue
8 stk



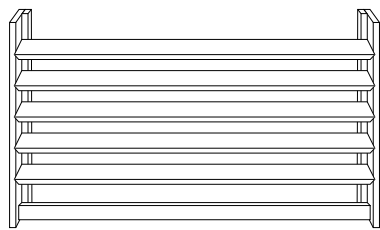
Stor vinkel
2 stk



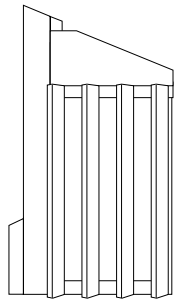
Kort skrue
18 stk



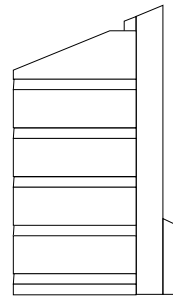
Liten vinkel
2 stk



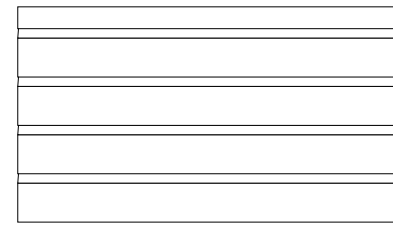
Front



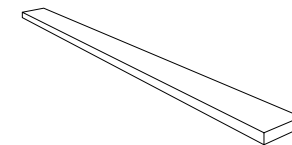
Venstre side



Høyre side

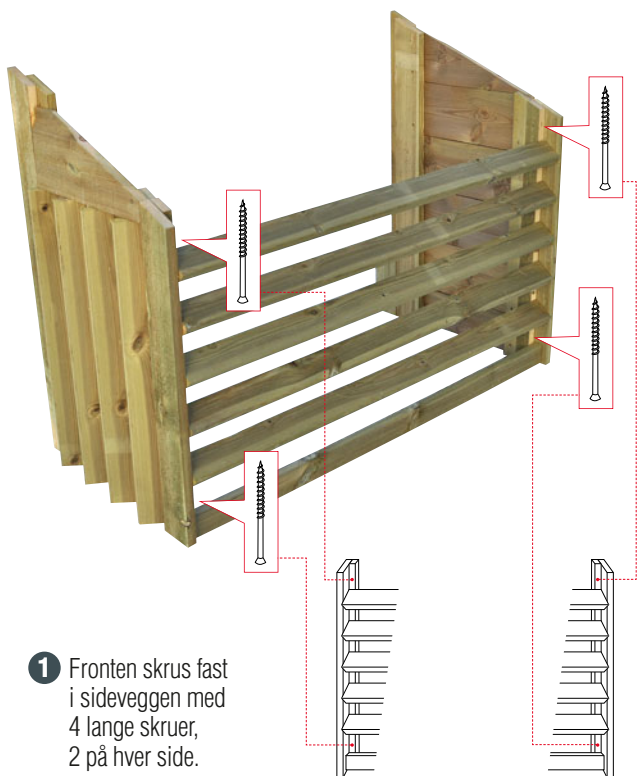


Tak

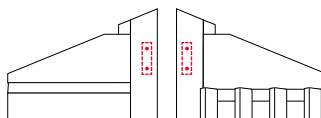
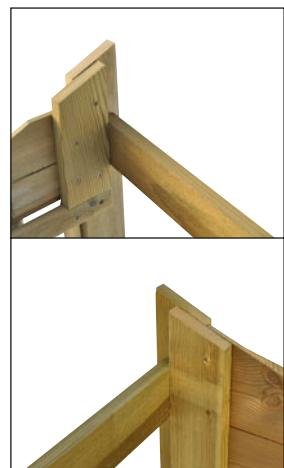


Bakbord

MONTERINGSANVISNING:



- 1** Fronten skrues fast i sideveggen med 4 lange skruer, 2 på hver side.



- 2** Bakbordet skrues fast mellom de to bakerste vertikale bordene på bakveggene med 4 lange skruer.



- 3** De 2 store vinklene monteres på veggen. Huset henges på disse ved å hvile på bakbordet. Når huset henger riktig, forankres bakbordet mot vinklene med de korte skruene.

- 4** De 2 små vinklene skrues fast i bakkant under hver sidevegg med de korte skruene, og forankres i veggen som ekstra støtte.

- 5** Taket settes på og skrues fast med 4 korte skruer som vist i illustrasjonen over.

Lykke til med monteringen av ditt nye varmepumpehus.

Kontakt oss om du har spørsmål!



Miba as
Gneisveien 2D
1914 Ytre Enebakk

 02650

post@miba.no
www.miba.no